



# Actu

Comme chaque année, le mois de Mai a été riche en événements (congrès, colloques, salons). Cette effervescence se prolonge sur les mois d'été et en général jusqu'au mois de Septembre avec cette année en point d'orgue la tenue du congrès international de la microscopie à Prague: ICM 2014. Elexience y sera présente aux côtés de ses fournisseurs.



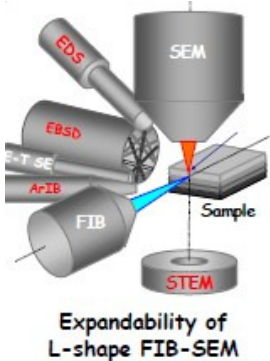
Au mois de Mai, nous avons été présents à l'**EMRS Lille** avec Rigaku et Park Scientific.

[nbsp]



Au **colloque 3D Electron Microscopy** qui s'est tenu dans les locaux de l'ICM à Paris, Hitachi a présenté des applications réalisées avec son nouveau FIB «L Shape» qui permet d'accéder à des informations volumiques à très haute résolution. Ce nouveau produit est issu de l'intégration de la gamme SEIKO-SII au sein d'HITACHI HIGH TECHNOLOGIES. Nous remercions de nouveau les organisateurs de ce colloque pour la qualité de leur accueil et de l'organisation.

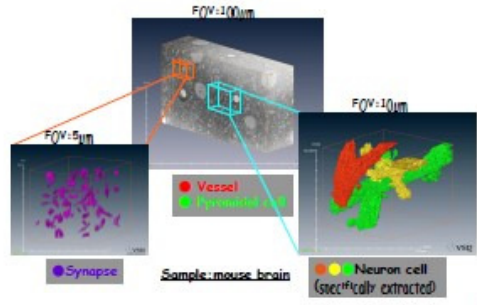
[nbsp]



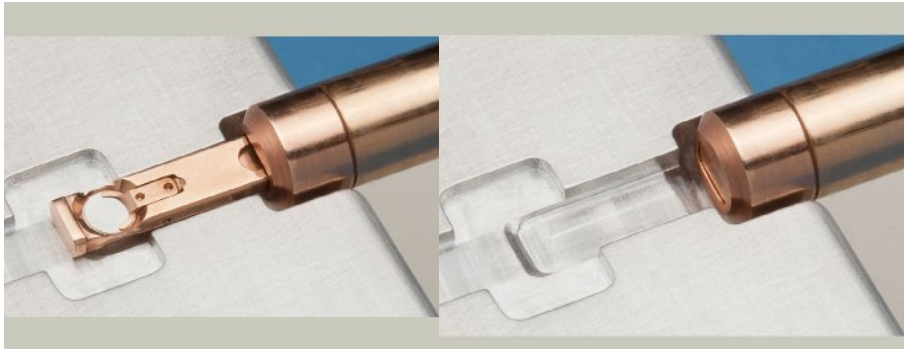
Expandability of L-shape FIB-SEM



[nbsp] [nbsp] [nbsp] [nbsp] [nbsp]

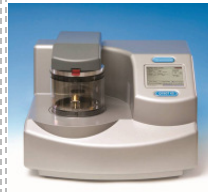


**FISCHIONE INSTRUMENTS** introduit un **nouveau porte objet** pour Microscopes Electroniques à Transmission assurant le transfert sous vide d'échantillons sensibles devant être protégés de l'environnement extérieur. Il s'agit du modèle 2560.



[nbsp]

**THERMO SCIENTIFIC** et **ELEXIENCE** vous invitent à participer au **Webinar** intitulé «Image Filters for Better EDS Data Visualization», le 10 Juin. [Lien vers l'évènement](#)



**OFFRE PROMOTIONNELLE**

- Pour toute commande d'un métalliseur de la série QUORUM Q150 ou Q300 reçue entre le 1 Juin 2014 et avant le 11 Juillet 2014, un système de mesure d'épaisseur de dépôt automatique est offert
- Contactez rapidement notre Service Commercial pour toute information complémentaire

[nbsp]

**RIGAKU** «**LIFE SCIENCE DIVISION**» annonce l'arrivée du **BioSAXS-2000**



Le BioSAXS-2000 est un système spécialement conçu et développé pour les besoins de la Biologie Structurale.

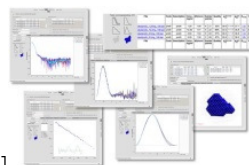
Équipé de la toute nouvelle optique multicouche «[optiSaxs](#)» le BioSAXS-2000 délivre un flux 2 fois plus intense que tous les précédents systèmes.



Outre les accessoires classiques que sont les portes-échantillons multi-capillaires motorisés le BioSAXS-2000 bénéficie de l'apport de deux nouvelles fonctions échantillons:

-ASC (Automatic Sample Changer) passeur d'échantillons pouvant recevoir jusqu'à 96 échantillons

-AAP (Automatic Analysis Pipeline) procure une analyse automatique complète de chaque échantillon basé sur le standard industriel ATSAS



[nbsp]

Conformément à la loi Informatiques et Libertés du 6 janvier 1978, vous bénéficiez d'un droit d'accès et de rectification vous concernant. Vous pouvez nous demander la suppression de vos coordonnées en envoyant un email à l'adresse ci-dessous.

Pour en savoir plus



**CONTACT**

Aurélien PINCEMAILLE

TI : 01 69 53 80 35 . E-mail : [a.pincemaille@elexience.fr](mailto:a.pincemaille@elexience.fr) .

[www.elexience.fr](http://www.elexience.fr)