



# Actu

## Les Actualités du Département

### « Instrumentation Scientifique » d'ELEXIENCE

**PARK SYSTEMS**, société spécialisée dans la **microscopie en champ proche** depuis sa création en 1988, a reçu une distinction prestigieuse.



Cette récompense souligne la constance de **PARK SYSTEMS** depuis sa création, dans le domaine de l'innovation technologique et prend en compte la satisfaction des utilisateurs qui ont fait confiance à **PARK SYSTEMS**.

**PARK SYSTEMS** propose une large gamme de modèles dédiés aux laboratoires de recherche mais aussi aux environnements de production.



**Park NX10**  
The world's most accurate step-to-step research AFM



**Park NX20**  
Fast, accurate, and of use, brilliantly combined for large sample AFM



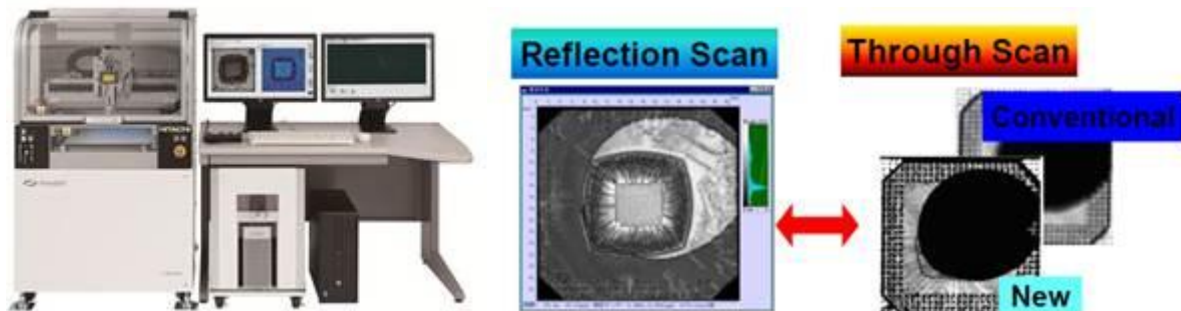
**Park NX-Hivac**  
The most advanced high vacuum AFM for failure analysis and sensitive materials research



**Park NX-Wafer**  
Low noise, high throughput, stress force profile with automatic defect review

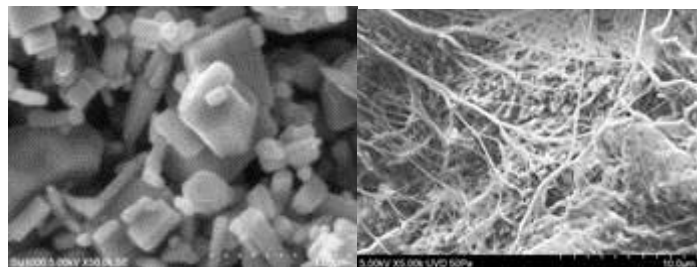
**HITACHI POWER SOLUTIONS** et **ELEXIENCE** vont prochainement installer le **nouveau microscope acoustique Fine SAT V** dans le laboratoire de démonstrations d'Elxience, situé en région parisienne.

Cet équipement nous permettra de mieux faire connaître les possibilités d'Hitachi en tomographie acoustique. HITACHI est leader dans ce domaine, sur le marché asiatique, depuis de nombreuses années. Nous serons présents au **colloque ANADEF** qui se tient début Juin et nous serons à votre disposition pour vous renseigner plus précisément.

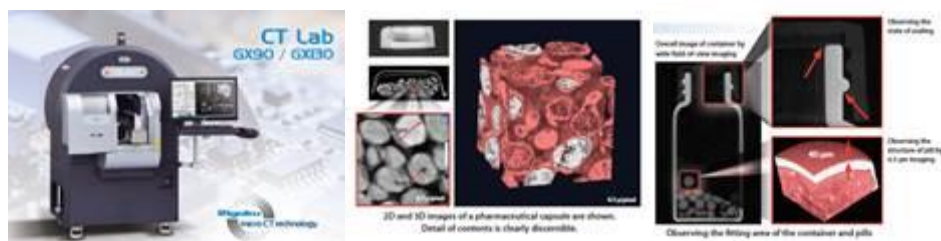


## Les Nouveaux Produits

Dans notre précédente lettre d'actualités, nous vous avons présenté le nouveau **MEB Compact HITACHI FlexSEM 1000**. Nous avons eu, depuis, la possibilité de le tester. Ses performances sont époustouflantes pour un équipement aussi compact. Le rapport performances/prix est remarquable.



**RIGAKU** complète sa gamme de **tomographes X ( $\mu$  CT)** avec un modèle de laboratoire de dimensions restreintes : le **CT Lab**. Le **CT Lab** combine rapidité d'obtention des résultats et haute résolution.



Pour plus d'informations, retrouvez nous vite sur [www.elxience.fr](http://www.elxience.fr)

*Conformément à la loi Informatiques et Libertés du 6 janvier 1978, vous bénéficiez d'un droit d'accès et de rectification vous concernant. Vous pouvez nous demander la suppression de vos coordonnées en envoyant un email à l'adresse ci-dessous.*



## Pour en savoir plus

### CONTACT

Margaux WELCH

Tel: 01 69 53 80 35

@: [margaux.welch@milexia.fr](mailto:margaux.welch@milexia.fr)

[www.elexience.fr](http://www.elexience.fr)